



LA RUCHE QUI DIT OUI !

QUI SOMMES-NOUS ?

MAI 2020

LE MODE D'EMPLOI	04
UNE PLATEFORME D'E-COMMERCE.....	06
LES RESPONSABLES DE RUCHE	08
LES PRODUCTEURS.....	10
LA RUCHE QUI DIT OUI! ET SES PARTENAIRES	13
LES MEMBRES	14
LES PRODUITS.....	15
UNE PLATEFORME SOCIALE.....	16
LA RUCHE QUI DIT OUI ! À LA MAISON.....	18
LES MISSIONS ET VALEURS.....	20
HISTOIRE ET DÉVELOPPEMENT	22
LA RUCHE-MAMA.....	24
LE RÉSEAU	26

CHIFFRES CLÉS DU RÉSEAU EN 2020

	RUCHES ACTIVES	PRODUCTEURS ACTIFS SUR L'ANNÉE	CLIENTS ACTIFS SUR L'ANNÉE
			
FRANCE	700	5 000	160 000
EUROPE	1 500	10 000	210 000

LA RUCHE QUI DIT OUI !

UN CIRCUIT COURT LOCAL, PARTICIPATIF ET CONNECTÉ

Le 21 septembre 2011, la première *Ruche qui dit Oui!* ouvrait les portes de sa distribution. C'était au Fauga, une petite bourgade de la grande banlieue de Toulouse. Gourmands, voisins, amis et curieux ont poussé le portail d'Odile, leur Responsable de Ruche, pour récupérer les melons, poulets, fromages de chèvre, canards qu'ils avaient commandés sur le site... Quelques jours plus tard, la Ruche du *Comptoir Général* dans le 10^e arrondissement parisien lui emboîtait le pas. Puis il y eut Strasbourg, Paris 13 et Paris 18, Royan, Bordeaux, Tours, Narbonne, Caen, Nîmes, Rennes, Annecy, Lyon... et bien d'autres encore. Au fil des mois, les Ruches ont aussi essaimé un peu partout en Europe pour atteindre un réseau de plus de 1500 Ruches dont 900 en France.

CHANGER D'ÉCHELLE

Il y a bientôt 10 ans, *la Ruche qui dit Oui!* posait les bases d'un outil web innovant permettant au plus grand nombre d'accéder à une alimentation de qualité tout en soutenant une agriculture fermière, créatrice d'emplois et de bien-être social. L'idée fondamentale était d'offrir aux circuits courts les outils adéquats pour changer d'échelle, pour passer à la vitesse supérieure. Après 8 ans d'activité, plus de 10 000 Producteurs sont actifs et plus de 210 000 Membres commandent régulièrement en Europe ! Aujourd'hui la famille des Ruches témoigne d'une formidable émulation sociale et de l'énergie de tous ceux qui repensent leur façon de produire et de consommer.

AVEC VÉLOCITÉ ET HUMANITÉ

La Ruche qui dit Oui! allie culture de l'entrepreneuriat social et culture de l'innovation numérique pour former un modèle unique de start-up sociale et solidaire. Chaque Ruche a la possibilité de porter un projet autonome tout en s'inscrivant dans une logique collective. Au final, toutes ces micro-entreprises ou associations esquissent les contours d'une nouvelle économie sociale et positive. À chaque nouvelle Ruche qui ouvre, c'est un nouveau OUI qui rejoint la chorale puissante et joyeuse de ceux qui réinventent les codes de la consommation et défient le marasme économique ambiant.

Mois après mois, notre réseau compte toujours plus de Membres, de Responsables de Ruche et de Producteurs qui témoignent d'une merveilleuse volonté de changer la société.

LE MODE D'EMPLOI

DE LA RUCHE QUI DIT OUI !

La Ruche qui dit Oui! est un service web qui donne des ailes aux circuits courts. La plateforme de vente en ligne favorise les échanges directs entre Producteurs locaux et communautés de consommateurs qui se retrouvent régulièrement lors de véritables marchés éphémères.

COMMENT ÇA FONCTIONNE ?

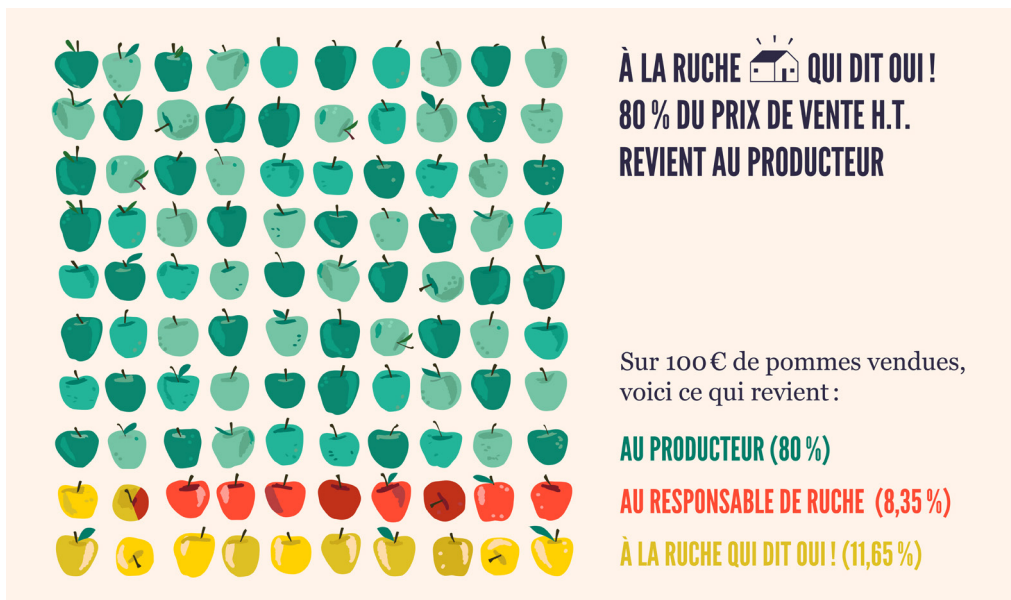
- 1 Un particulier, une association ou une entreprise décide d'ouvrir une Ruche dans un café, une salle de spectacle, une école, un centre culturel, un jardin ou une grange... C'est le Responsable de la Ruche.
- 2 Il contacte des Producteurs de sa région, qui proposent fruits, légumes, viande, fromage, laitages, pain, vin, miel... Parallèlement, il recrute des Membres qui souhaitent acheter des produits locaux.
- 3 Une poignée de Producteurs s'est inscrite, des dizaines de Membres attendent les premières offres ? L'aventure commence.
- 4 Chaque semaine, le Responsable diffuse en ligne une sélection de produits fermiers aux Membres de sa Ruche. Au préalable, chaque Producteur fixe librement le prix juste de ses produits et le minimum de commandes à atteindre pour les livrer.
- 5 Les Membres ont six jours pour passer commande sur le site, de façon très simple en cliquant sur les produits choisis. Pas d'obligation, pas d'abonnement : chaque Membre de la Ruche est libre de commander ou non.
- 6 Une fois les commandes terminées, deux options :
 - Le Producteur a atteint son minimum de commandes, tout va bien.
 - Il ne l'a pas atteint. Dans ce cas, il ne viendra pas livrer cette fois-ci.
- 7 La veille de la distribution, chaque Membre reçoit sa liste définitive de produits commandés et le montant correspondant.

LE JOUR J, LES MEMBRES SE RETROUVENT SUR LE LIEU
DE LA DISTRIBUTION POUR RÉCUPÉRER LEURS COURSES.

COMBIEN COÛTE CE SERVICE ?

UN MODÈLE JUSTE ET ÉQUITABLE

Dans une Ruche, le Producteur fixe librement son prix de vente et paye des frais de service qui correspondent à 20 % de son chiffre d'affaires hors taxes. Il n'y a donc pas d'intermédiaire, il s'agit d'une vente directe suivie d'une facturation de service.



LES TROIS ACTEURS CLÉS D'UNE RUCHE



LES PRODUCTEURS



LES RESPONSABLES DE RUCHE



LES MEMBRES

UNE PLATEFORME D'E-COMMERCE

POUR DES CIRCUITS COURTS AUTONOMES

L'industrie agro-alimentaire gomme la complexité et la subtilité du vivant pour répondre à des objectifs économiques. Au détriment du goût et de la diversité, elle uniformise les espèces, impose des modes de production. Elle standardise les aliments, leur distribution, la forme des magasins et l'expérience du consommateur.

Avoir l'ambition du « local », c'est accepter et favoriser la diversité : la diversité des productions agricoles, des espèces, des surfaces, des gestes, des lieux de distribution pour répondre à la diversité des êtres et de leurs besoins. Grâce à la technologie, la plateforme de *la Ruche qui dit Oui!* permet cette multiplicité et gère la complexité afin d'offrir du sur-mesure au plus grand nombre.

UNE PLATEFORME AU SERVICE DE L'AUTONOMIE :

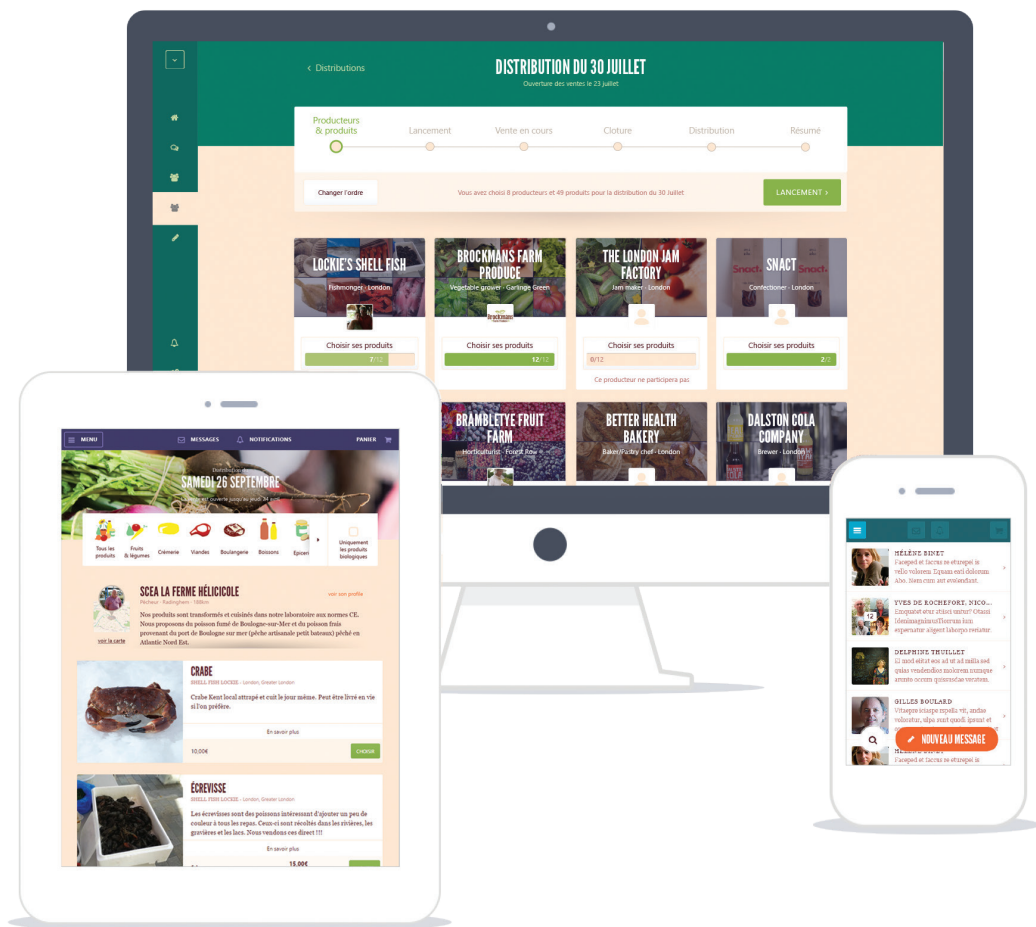
- Un réseau de commerce décentralisé où chaque Ruche et chaque Producteur gère son activité de façon autonome.
- Une vente directe efficace grâce une interconnexion de toutes les Ruches et de tous les Producteurs.
- Une dynamique de coopération à tous les niveaux du réseau qui replace l'humain au centre.

DES SERVICES UNIQUES DANS LE DOMAINE DES CIRCUITS COURTS :

- Chaque Ruche a son propre site qui est administré par le Responsable de la Ruche.
- Chaque Producteur a son espace de commerce dédié dans lequel il gère son catalogue produits, ses prix, ses ventes, ses distributions et sa facturation.
- Chaque Membre a la possibilité de s'inscrire dans plusieurs Ruches pour acheter les produits de son choix, et partager avec sa communauté.

UNE PLATEFORME COLLABORATIVE :

- Adaptée à une utilisation sur mobile, tablette et ordinateur, elle permet de gérer son commerce et d'acheter depuis n'importe où.
- Européenne, elle favorise les échanges transfrontaliers tout en continuant de favoriser un commerce local.
- Participative, elle permet à chacun de partager toujours plus facilement avec les acteurs du réseau.



LA TECHNOLOGIE AU SERVICE DE L'AUTONOMIE

« Depuis 2011, le site internet est sans cesse amélioré grâce à une relation étroite avec le terrain. Grâce aux retours de 300 000 utilisateurs et au travail d'une équipe de près de 40 personnes (dont une dizaine dédiée au développement et design de la plateforme), nous développons des fonctionnalités innovantes, à l'écoute des besoins des Producteurs et consommateurs. Après près de 10 ans de développement, nous avons démontré que la technologie pouvait moderniser et accélérer le circuit court et favoriser un système de commerce plus juste. L'objectif est de proposer une plateforme toujours plus efficace pour que les Producteurs puissent se concentrer sur la production et les relations avec les Membres. »

MARC-DAVID CHOUKROUN, cofondateur de *la Ruche qui dit Oui!*

LES RESPONSABLES DE RUCHE

ILS RECRÉENT DU LIEN AUTOUR DE CHEZ EUX

Aujourd'hui, ils sont plus de 1 500 à s'être lancés dans l'aventure. Ils viennent de tous les milieux, toutes les régions et ont connu tous types de parcours professionnels. Certaines Ruches sont même gérées par un groupe de personnes sous la forme d'association ou d'entreprise par exemple. Quel que soit le statut de la Ruche, son activité doit être déclarée.

Près de deux tiers des Ruches ont un statut d'entreprise individuelle (auto-entrepreneur, EURL...) et un tiers ont un statut d'association, d'entreprise commerciale ou d'entreprise agricole.

LEURS GRANDES MISSIONS



- Rassembler des Producteurs et des Membres, puis animer cette communauté en ligne comme hors ligne.
- Organiser des ventes en ligne chaque semaine.
- Animer les distributions dans un local spacieux, accueillant et facile d'accès.
- Favoriser la collaboration et le partage avec les Ruches alentour.
- Développer le dialogue entre Producteurs et consommateurs pour orienter au mieux les offres de produits fermiers.





ANNE ET FRANÇOIS SCHREIBER

RESPONSABLES DES RUCHES
DE STRASBOURG ET PLOBSHEIM (67)

« Nous souhaitions créer un lieu de producteurs régionaux, quand nous avons découvert *la Ruche qui dit Oui!* on s'est dit que c'était pour nous. Notre Ruche, c'est un projet de couple, ça fortifie. »

JULIETTE KRIER

RESPONSABLE DE LA RUCHE
DE TOURS (37)

« Petite fille d'agriculteur, j'avais envie de m'investir dans ce secteur, d'aider les petits producteurs. Avec internet, on peut révolutionner notre manière de consommer. »



JACQUES DUFRESNE

RESPONSABLE DE LA RUCHE DE CAEN (14)

« Ce que m'apporte ma Ruche ? Le plaisir de faire découvrir (ou redécouvrir) aux citadins les produits sains et beaux des campagnes environnantes, la joie de rompre l'anonymat et l'isolement qu'impose la distribution de masse, la satisfaction de contribuer au maintien en vie de nos amis et partenaires paysans et producteurs... »

AURÉLIE LABARGE

RESPONSABLE DE LA RUCHE DE BRUXELLES, BELGIQUE

« La Ruche est un vecteur social énorme. J'ai rêvé de lancer ce mouvement pendant des années mais mes rêves les plus fous n'avaient pas envisagé la masse de personnes qui allaient me devenir chères. La Ruche, enfin, c'est la création de mon propre emploi, et ça, c'est un superbe aboutissement pour moi. »



LES PRODUCTEURS

ILS OFFRENT LE MEILLEUR DE LA RÉGION

Agriculteurs ou artisans, plus de 10 000 professionnels ont choisi les Ruches comme solution de vente directe. Ce sont plus de 210 000 Membres qui ont la chance de goûter régulièrement les fruits de leur travail.

UN SERVICE CONÇU SUR-MESURE

- 1 UN ESPACE COMMERCIAL PERSONNALISÉ**
Chaque Producteur dispose de pages dédiées pour présenter son exploitation, son métier, ses produits, avec les photos et les textes de son choix. Une vraie vitrine en ligne!
- 2 UNE RÉMUNÉRATION AVANTAGEUSE**
Les Producteurs fixent librement le prix de leurs produits, ainsi que le minimum de commandes à partir duquel ils acceptent de livrer la Ruche.
- 3 DES DÉLAIS DE PAIEMENT TRÈS COURTS**
Les Producteurs sont payés 10 à 15 jours après chaque vente.
C'est automatique et l'argent est directement versé sur leur compte.
- 4 ZÉRO PERTE**
Dans les Ruches, on livre uniquement ce qui a été pré-payé sur internet.
À la fin des distributions, les Producteurs repartent avec des cagettes vides.
- 5 UN DÉBOUCHÉ SOUPLE**
Il faut faire face à un surplus ou une baisse saisonnière de production ?
Pas de souci, chaque Producteur peut adapter son offre d'une vente à l'autre.
- 6 UNE GESTION SIMPLIFIÉE**
Le site édite automatiquement les factures et les bons de livraison.
- 7 DES OUTILS D'ANALYSE**
Statistiques, tableaux de bords, documents financiers... le site propose des outils pour mieux comprendre les attentes des consommateurs et orienter les productions.
- 8 UN ACCOMPAGNEMENT SUR-MESURE**
Le Responsable de Ruche accompagne ses Producteurs pas à pas, pour définir ses offres et les valoriser le mieux possible.
- 9 UNE CLIENTÈLE ASSURÉE**
Le Responsable de la Ruche se charge de fédérer la communauté de Membres, de l'animer et de la fidéliser. Pour le Producteur, c'est un débouché stable.
- 10 DU TEMPS POUR RENCONTRER LES CLIENTS**
Les pré-paiements sur le site évitent les échanges d'argent le jour de la distribution.
Les Producteurs ont donc le temps de rencontrer leurs clients et d'échanger avec eux.



GASPARD SCHMITT

ÉLEVEUR CAPRIN,
FERME DES EMBETSCHÉS (68)

« La Ruche est un concept novateur, souple mais extrêmement bien structuré. Le système s'adapte à tout type de ferme et, nous concernant, il nous permet d'ajuster au mieux nos débouchés commerciaux tout en restant fidèles à nos valeurs : qualité, proximité et convivialité. »



THOMAS BOONEN

MARAICHER BIO (62)

« Je ne suis pas du genre à tapoter toute la journée sur mon ordinateur. Mais avec *la Ruche qui dit Oui!*, j'ai compris à quel point internet pouvait donner un bel élan aux circuits courts. Tout va beaucoup plus vite, l'information circule comme jamais, on touche de nouveaux consommateurs tous les jours. Et le tout sans perdre le contact, car avec les distributions, le virtuel rencontre aussi le réel. »



CATHY MICHEL

ÉLEVEUSE (VIANDE),
FERME DU BOIS CHAMPEAU (78)

« Dès le début de l'aventure des Ruches, j'ai choisi de me regrouper avec deux autres Producteurs. Cela permet d'optimiser la logistique. En assurant la livraison des Ruches à tour de rôle, on peut en livrer davantage et présenter une offre complète. Cette entraide et cette solidarité est précieuse. On n'est plus seul. C'est à la fois rassurant et réjouissant. »



PHILIPPE RENAUD

ÉLEVEUR LAITIER (16)

« *La Ruche qui dit Oui!* est un formidable outil de communication. Je suis présent dans 6 Ruches et cela me permet d'expliquer mon métier, de faire de la pédagogie, de promouvoir mes produits. Rencontrer tous ces consommateurs ouvre aussi de nombreuses portes. J'ai même pu lancer un prêt collaboratif pour financer collectivement l'un de mes outils. »

PLUS DE PRODUITS FERMIS DANS LES CHAUMIÈRES !

10 000
producteurs

8 % Éleveurs
laitiers

14 % Éleveurs
viande

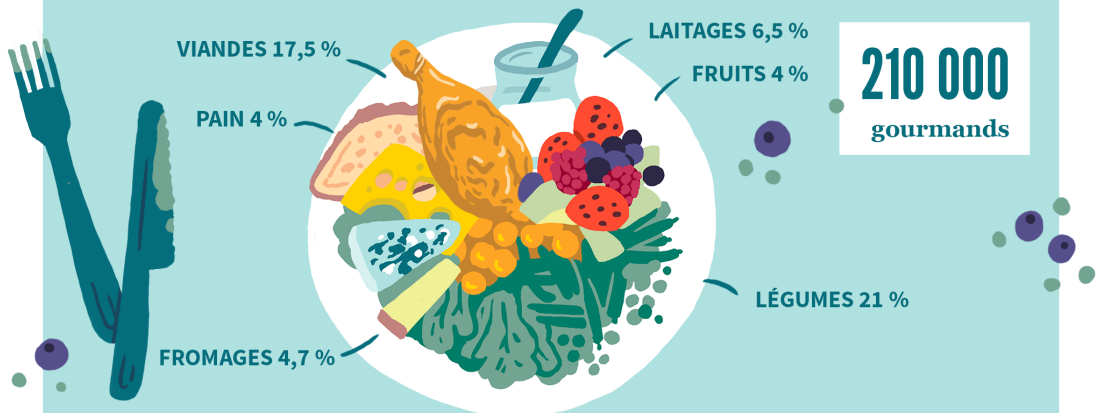


29 % Maraîchers

20 % Boulangers
Pâtisseries

8 % Brasseurs
Viticulteurs

21 % Safraniers
Héliculteurs
Apiculteurs et
bien plus encore



PRODUITS LES PLUS SOUVENT ACHETÉS (EN NOMBRE D'UNITÉS VENDUES)

**En France 20 % des
agriculteurs vendent
en circuits courts**



LA RUCHE QUI DIT OUI ! ET SES PARTENAIRES

KISSKISSBANKBANK, LE FINANCEMENT PARTICIPATIF QUI FAIT POUSSER DES PROJETS

Conscients que l'alimentation de demain peut se financer collectivement aujourd'hui, *la Ruche qui dit Oui!* et *KissKissBankBank* ont lancé un programme spécial de financement participatif : « Faites pousser vos projets ».

Il s'adresse à tous les Producteurs membres du réseau de *la Ruche qui dit Oui!* De quelques centaines d'euros à un million, deux formules leur sont proposées pour répondre au mieux à leurs besoins : don contre don ou prêt rémunéré. Les Producteurs bénéficient également d'un accompagnement privilégié et d'une réduction de 20 % sur les frais de la plateforme. L'objectif ? Encourager le développement d'une agriculture durable, d'une alimentation de qualité, d'un sol fertile ou encore d'un paysage renouvelé.

Avec ce nouveau dispositif, *la Ruche qui dit Oui!* et *KissKissBankBank* souhaitent offrir de nouvelles opportunités de développement et de créativité au monde agricole. Aujourd'hui, 20 fermes biologiques ouvrent chaque jour, les microfermes se multiplient, l'agriculture urbaine monte sur les toits. Demain, grâce au financement citoyen, il sera possible d'aller encore plus loin, de voir éclore des milliers de nouveaux projets qui ré-inventent une alimentation plus saine, plus gourmande et plus juste.

AVEC LA SNCF, LES CIRCUITS COURTS VONT BON TRAIN

À travers le service « Market & Station », la SNCF souhaite faire des gares de véritables lieux de vie et participer au développement économique et social des villes qui les accueillent. Or quoi de mieux qu'une Ruche pour créer du lien social en reconnectant les habitants avec les producteurs de leur région ?

Lancé en 2016, le partenariat entre la SNCF et *la Ruche qui dit Oui!* a permis d'ouvrir plus de 75 Ruches en gares de Paris, Versailles, Lyon, Caen, Arras, Amiens, Marseille... Et bien d'autres à venir !

LES MEMBRES

ILS VIENNENT CONSOMMER AUTREMENT

En septembre 2019, ils sont plus de 210 000 en Europe à fréquenter les Ruches. Ils sont jeunes, ils sont mûrs, ils ont des petits-enfants, ils sont curieux, ils sont gourmands... Qui sont ceux qui chaque semaine remplissent leurs paniers de produits de la terre ?



« Mon but ultime dans la vie ?
Ne plus jamais avoir à passer par
la case supermarché. Je suis sur
le point d'y arriver ! »

AURÉLIE



« Pour moi le vrai Producteur, le bon
Producteur c'est celui qui nourrit les
gens en respectant la terre. Celui qui
partage son savoir et tire sa révérence
sans laisser une décharge. »

FRANÇOIS



LES PRODUITS DES RUCHES

LOCAUX, FERMIERES ET GOURMANDS

Vous aimeriez retrouver le yaourt de votre grand-mère, savourer des produits appréciés par des grands chefs, découvrir les fruits et légumes rares et anciens, inviter l'agriculture fermière dans votre assiette? Rendez-vous dans les Ruches!

On y trouve des produits exceptionnels qui remettent au premier plan le goût, la saison, la qualité, le terroir et le savoir-faire.



UNE PLATEFORME SOCIALE

POUR RECRÉER DU LIEN

La Ruche qui dit Oui! ne se contente pas de remplir les caquettes, elle nourrit aussi les esprits. Plusieurs outils participatifs ont été développés pour apporter de la pédagogie dans l'assiette, faire tourner les bonnes recettes, resserrer les liens entre les Producteurs et les consommateurs.

LES MURS DES RUCHES

Chaque Ruche dispose d'un espace de dialogue ouvert à ses Membres et à ses Producteurs. À l'instar des réseaux sociaux, chacun peut y poster ce qu'il souhaite, les compliments comme les reproches. Au fil du temps et des échanges, les problématiques des uns rejoignent les désirs des autres. Jusqu'à créer une véritable communauté connectée.

OUI! LE MAGAZINE

Comprendre le vrai prix des productions fermières, raconter la vie dans les champs, décrypter les étiquettes, dénicher les bons plans : le magazine en ligne nourrit la réflexion de chacun en s'intéressant aux enjeux de l'agriculture, de l'alimentation et de l'économie collaborative. Chaque mois, 250 000 visiteurs se connectent et trouvent une multitude d'informations inédites pour changer le monde par la cuisine, la réflexion et par l'action.

#LAVIEENRUCHE

Membres, Producteurs et Responsables de toute la France partagent leurs recettes, trouvailles, produits et découvertes avec le hashtag #lavieenruche.

LES RÉSEAUX SOCIAUX

Plusieurs fois par jour, *la Ruche qui dit Oui!* adresse des infos nourrissantes à son réseau via sa page Facebook qui compte aujourd'hui plus de 350 000 abonnés. Ces infos relayées sur tous les autres réseaux sociaux actifs (*Twitter*, *Instagram*) alimentent chaque jour discussions, échanges et débats.

En 9 ans, *la Ruche qui dit Oui!* a esquissé les contours du circuit court 2.0 : digital, local et participatif.

La Ruche qui dit Oui
6 février, 04:19 · 🌐

On voulait vous donner une bonne nouvelle pour bien commencer la semaine et puis...



94 % des estomacs des oiseaux de Mer du Nord contiennent du plastique.

LA RUCHE QUI DIT OUI!



La Ruche qui dit Oui @ruchequiditoui · 19 h

Les carottes ne sont pas encore cuites mais on peut d'ores-et-déjà les semer !

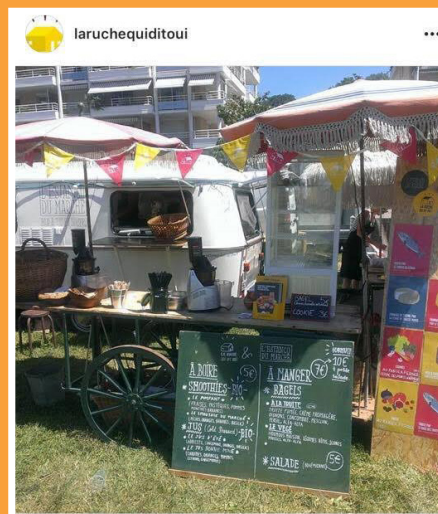


L'art de cultiver des carottes - Oui ! Le magazine de la Ruche Qui Dit ...
Ce sont les premiers légumes qu'on peut semer au mois de février. 3.2.1, sortez vos carottes, semez !
magazine.laruchequiditoui.fr

magazine.laruchequiditoui.fr
twitter.com/ruchequiditoui
facebook.com/laruchequiditoui
instagram.com/laruchequiditoui

La Ruche qui dit Oui @ruchequiditoui · 3 févr.

Passez un merveilleux week-end !

BONNES MANIÈRES TRUCS ET ASTUCES

Manger une huître avec classe

Savez-vous manger les huîtres avec distinction et les ouvrir sans perdre une phalange ? L'ostreiculteur Marc Druart prend la reine des mollusques par les valves et nous dévoile tous ses secrets.

LA RUCHE QUI DIT OUI ! À LA MAISON

SERVICE DE LIVRAISON À DOMICILE À PARIS-ÎLE-DE-FRANCE

Pour élargir encore sa communauté de citoyens-mangeurs, *la Ruche qui dit Oui!* et *le Comptoir Local* se sont dit un grand OUI! en septembre 2018, pour créer «La Ruche qui dit Oui! à la maison», un service de livraison à domicile à Paris et en Île-de-France.

1 AN D'AMOUR DES CIRCUITS COURTS

Adrien Sicsic et Philippe Crozet ont fondé *le Comptoir Local* en mai 2015, avec la même ambition que *la Ruche qui dit Oui!*: donner à tous les moyens de manger mieux, à un prix juste tant pour le producteur que pour le consommateur. Il était donc tout naturel que *la Ruche qui dit Oui!* et *le Comptoir Local* s'unissent pour mieux nourrir les Franciliens. Depuis septembre 2018, ils ne font plus qu'un !

LA RUCHE QUI DIT OUI ! À LA MAISON, LEADER DU E-COMMERCE ALIMENTAIRE À PARIS

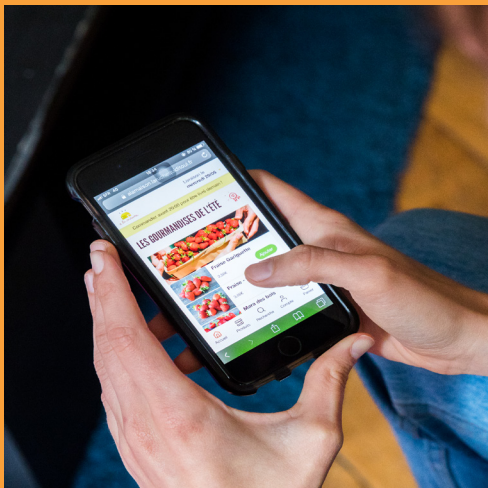
En quelques mois, *la Ruche qui dit Oui ! à la maison* est devenu l'un des leaders de la livraison à domicile sur son secteur, à Paris et en Île-de-France. Ce service de livraison à domicile séduit 6 000 clients réguliers. Près de 300 producteurs approvisionnent le service, et touchent 60 % du prix de vente.

Grâce à cette plus juste rémunération, *la Ruche qui dit Oui ! à la maison* a permis de créer 20 emplois supplémentaires au sein des différentes exploitations, directement liés aux circuits courts.

Deux ans après la fusion, *la Ruche qui dit Oui ! à la maison* a enregistré une progression de plus de 50% de son nombre de commandes, avec près de 900 livraisons par semaine.

LA RUCHE QUI DIT OUI! AU BUREAU

En septembre 2019, *la Ruche qui dit Oui !* a lancé un nouveau service : «la Ruche au bureau». Entreprises, espaces de co-working et start-up peuvent proposer à leurs salariés chaque semaine de se faire livrer des paniers de fruits et légumes, frais et locaux.



Photos : Thomas Louapre

LES MISSIONS

DE LA RUCHE QUI DIT OUI !

Chaque jour, les communautés des Ruches grandissent et agissent localement pour s'affranchir de l'agro-industrie et retrouver leur liberté. Demain elles seront capables de peser plus fortement dans la balance des orientations agricoles. Consommateurs, agriculteurs et artisans contribueront à l'avènement d'une production et d'une distribution plus humaines, écologiques et justes.

- 1 Soutenir l'agriculture fermière et l'artisanat local.
- 2 Créer les outils pour donner aux citoyens les moyens de produire, distribuer et consommer de façon plus juste et plus durable.
- 3 Recréer des liens sociaux autour de l'alimentation.
- 4 Donner accès à une alimentation locale de qualité au plus grand nombre.
- 5 Accompagner la transition écologique en relocalisant les productions.
- 6 Favoriser les échanges d'idées et de savoirs autour du monde agricole et de l'alimentation.



« L'ambition de *la Ruche qui dit Oui!* est de permettre aux citoyens de reprendre le pouvoir sur leur alimentation mais aussi de soutenir les producteurs sur la voie de la transition agricole. En septembre 2019, la Ruche qui dit Oui ! a lancé un nouveau service : la Ruche au bureau. Entreprises, espaces de co-working et start-up peuvent proposer à leurs salariés chaque semaine de se faire livrer des paniers de fruits et légumes, frais et locaux. »

GRÉGOIRE DE TILLY, PDG de *la Ruche qui dit Oui!*

LES VALEURS

QUI NOUS ANIMENT

1 TRANSITION

Par notre action, nous accompagnons les citoyens et les Producteurs qui souhaitent accomplir une transition sociale, économique et philosophique afin de voir émerger de nouvelles façons de produire et de consommer.

2 COOPÉRATION

La coopération est une dynamique collective précieuse. Nous la cultivons au quotidien dans le réseau. Il s'agit d'un levier fondamental du changement économique et social auquel nous aspirons. Dans cet esprit, *la Ruche qui dit Oui!* est un réseau décentralisé : il partage ses questionnements, construit la confiance et donne de l'autonomie à ceux qui agissent sur le terrain.

3 TRANSPARENCE

Le modèle de *la Ruche qui dit Oui!* repositionne le Producteur au cœur de la relation commerciale. Grâce à la vente directe les Producteurs fixent librement leurs prix. Les achats des Membres rémunèrent justement leur travail. Cette transparence favorise la confiance qui est elle-même le moteur de la coopération. De notre côté, nous prenons donc soin de partager régulièrement les objectifs, les moyens mis en œuvre et les informations clefs de l'entreprise et du réseau.

4 ENTREPRENEURIAT

Nous croyons dans la capacité de l'entrepreneuriat à servir le collectif. L'esprit d'entreprendre doit viser l'intérêt général, et mettre la réussite sociale et environnementale au même niveau que la réussite économique.

5 CRÉATIVITÉ

On ne trouve pas de nouvelles solutions avec des anciennes idées. Face à la complexité des enjeux qui se présentent à nous, la créativité est une qualité indispensable que nous cultivons rigoureusement. Innover est un levier de réussite du circuit court alimentaire. C'est le cœur de la mission de *la Ruche qui dit Oui!*

HISTOIRE ET DÉVELOPPEMENT

DE LA RUCHE-MAMA

HIVER 2010

Création de la société *Equanum SAS* (aussi nommée Ruche-Mama) par Guilhem Chéron avec deux associés, Marc-David Choukroun et Mounir Mahjoubi.

AUTOMNE 2011

Réalisation de la première version de la plateforme de *la Ruche qui dit Oui!*, inaugurée par la Ruche du Fauga (31) le 21 septembre 2011.

ÉTÉ 2012

Levée de fonds de 1,5 million d'euros pour continuer le développement des outils technologiques et agrandir l'équipe auprès des fonds d'investissement :

- XANGE PRIVATE EQUITY, filiale de la Banque Postale.
- SOLID, fonds d'innovation sociale du groupe SIPAREX.

Obtention de deux statuts :

- *Jeune Entreprise Innovante*, qui atteste de l'innovation technologique.
- *Entreprise Sociale & Solidaire*, qui accrédite la recherche d'une utilité sociale.

PRINTEMPS 2013

Intégration des réseaux du **MOUVES** puis **ASHOKA**, portant l'engagement de *la Ruche qui dit Oui!* à développer un modèle hybride d'entreprise sociale et technologique.

ÉTÉ 2013

Ouverture de la 250^e Ruche et accueil du 25^e salarié.

Grand Prix de l'Innovation décerné par la **VILLE DE PARIS** dans la catégorie « Services aux particuliers » lors du premier **OUISHARE FEST**, l'événement européen de la consommation collaborative.

Ouverture de la première Ruche en Belgique.

HIVER 2014

Prêts d'environ 1,5 million d'euros accordés par la **CAISSE DES DÉPÔTS, PARIS INITIATIVE ENTREPRISE** (Réseau France Active) et par **BNP PARIBAS** pour continuer le développement de la plateforme, rejointe par 2 500 Producteurs.

Subvention accordée par la **RÉGION ÎLE-DE-FRANCE**.

ÉTÉ 2014

Ouverture de la plateforme en Allemagne, en Espagne et en Italie.

Obtention de l'agrément d'*Entreprise Solidaire d'Utilité Sociale* (ESUS), qui, outre la poursuite d'une utilité sociale, accrédite l'adoption par la société d'une gouvernance démocratique et de l'encadrement de la rémunération de ses salariés et de ses profits.

HIVER 2015

Mise en ligne de la 3^e version de la plateforme.



PRINTEMPS 2015

Lauréat du *Prix des technologies Numériques 2015* de **TÉLÉCOM PARISTECH**.

ÉTÉ 2015

Seconde levée de fonds à hauteur de 8 millions d'euros pour explorer de nouveaux champs d'action et soutenir le développement du réseau existant auprès notamment des fonds d'investissement **USV, FELIX CAPITAL, QUADIA**.

HIVER 2015

Lancement de l'application iOS.

PRINTEMPS 2016

Ouverture de la 1000^e Ruche, soit plus de 135 000 Membres et plus de 5 000 Producteurs actifs.

ÉTÉ 2016

Ouverture de la plateforme au Danemark, aux Pays-Bas et en Suisse.

AUTOMNE 2016

Célébration des 5 ans du réseau !

HIVER 2017

Ouverture de la 1^{re} Ruche en Gare à Versailles, grâce à un partenariat avec la **SNCF**.
Intégration de **LA FERME DIGITALE**, association ayant pour objectif de promouvoir l'innovation et le numérique pour une agriculture performante et durable.
Obtention de la certification **B Corp** par **B LAB**, permettant d'attester qu'une entreprise commerciale répond à des critères rigoureux mesurant ses performances sociales et environnementales, sa responsabilité et sa transparence.



PRINTEMPS 2017

Publication de *Oui !*, la première revue consacrée aux enjeux d'alimentation, d'agriculture et de transition.

ÉTÉ 2017

Sortie de l'application Android.

AUTOMNE 2017

Sortie du traité de *Miamologie* sur les légumes, en partenariat avec **180°C**.

PRINTEMPS 2018

Publication du deuxième numéro de la revue *Oui !*
Arrivée de Grégoire de Tilly au poste de PDG.

SEPTEMBRE 2018

La Ruche qui dit Oui! et *le Comptoir Local* se disent OUI pour créer *La Ruche qui dit Oui!* à la maison, le nouveau service de livraison à domicile à Paris et en Île-de-France.

PRINTEMPS 2018

Publication du troisième numéro de la revue *Oui !*

SEPTEMBRE 2019

Lancement de *la Ruche qui di Oui! au bureau*, le service de livraison en produits frais et locaux pour les entreprises.

JANVIER 2020

La Ruche qui dit Oui ! ré-obtient l'agrément d'Entreprise Solidaire d'Utilité Sociale.

LA RUCHE-MAMA

ELLE CRÉE LE RÉSEAU



Chaque jour, l'équipe de la Ruche-Mama œuvre pour proposer une plateforme en ligne toujours plus performante et construire un réseau pérenne et fertile.

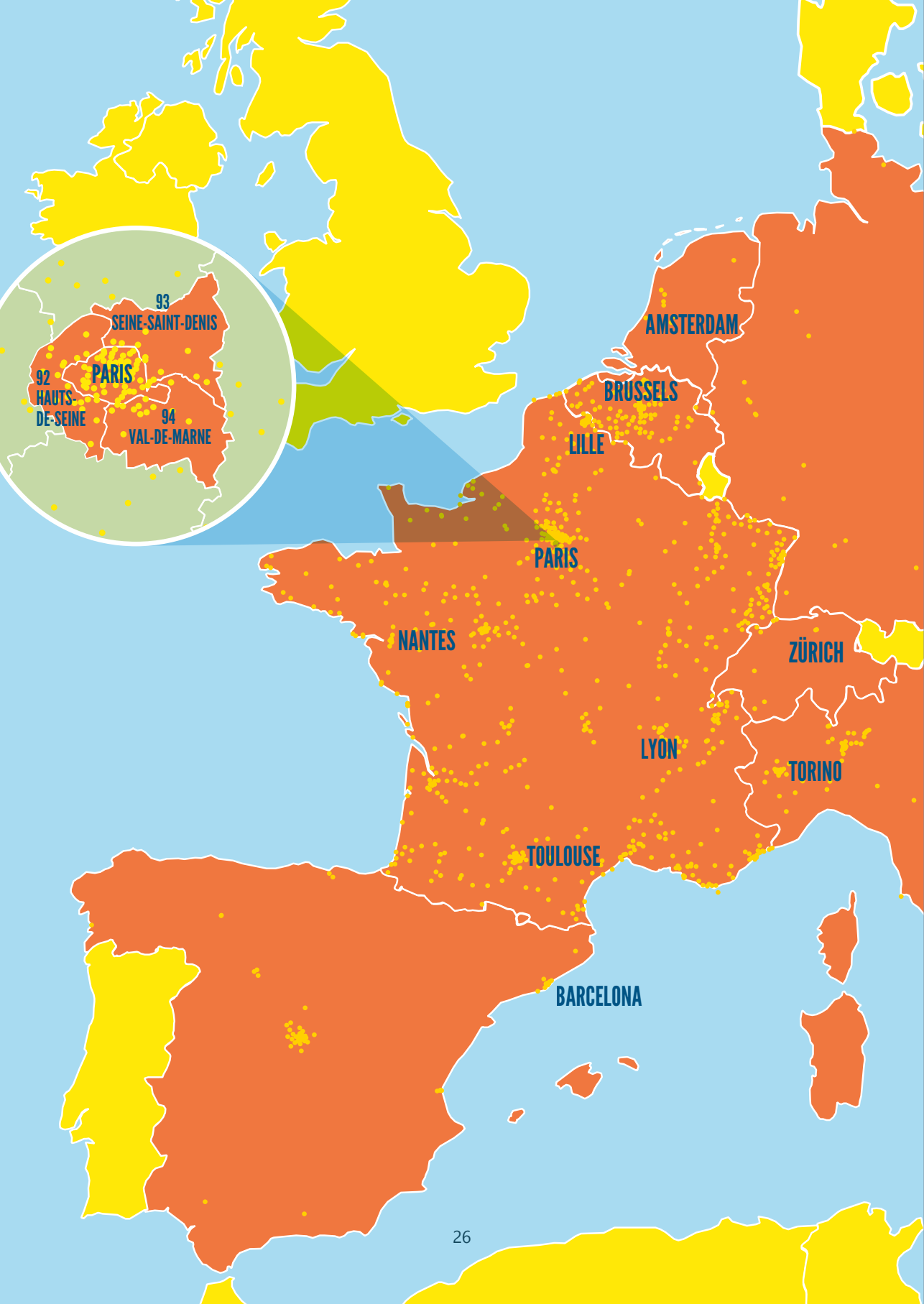
Il y a bientôt 10 ans, l'équipe comptait moins de 5 personnes, aujourd'hui ce sont près de 60 salariés en France et 20 en Europe qui travaillent quotidiennement au bon développement du réseau des Ruches.

L'équipe grandit, mais l'émulation du début perdure : enthousiasme, convivialité et créativité restent les mots d'ordre !

LA RUCHE - MAMA C'EST :

- Un service Produit en charge du développement et de la gestion de la plateforme en ligne.
- Un service Communauté & Support pour accompagner la croissance du réseau au quotidien.
- Un service Communication & Marketing pour faire connaître le réseau.
- Un service Mamacare pour gérer les sujets RH, juridiques, administratifs et financiers.





LE RÉSEAU DES RUCHES

BERLIN

LES CHIFFRES CLÉS DU RÉSEAU EN 2020

1 500 RUCHES ACTIVES

10 000 PRODUCTEURS ACTIFS

210 000 CLIENTS ACTIFS

 *Pays ayant rejoint le réseau*



RÉUNION



POLYNÉSIE
FRANÇAISE



CONTACT PRESSE

Clémence Fernet

presse@lrqdo.fr

07 61 89 08 99